

Informasjon om reinsjakta på Ullensvang statsallmenning 2024

Jakttid og reglar:

- Jakttida er 20. august til og med 22. september.
- Det er nattefreding på Ullensvang statsallmenning mellom kl. 1900 og 0700.
- Jegerar som er tildelt kort frå Ullensvang fjellstyre kan overføre kort til andre jegerar som har fått tildelt kort frå Ullensvang fjellstyre. Kort kan berre overførast ein gong. Jeger som har overført kort har ansvar for innlevering av korta til fjellstyret etter jakta. Ut over dette er kort på statsallmenning personleg, og kan ikkje overdragast eller seljast til andre.
- Jegerar må elles forhalda seg til alle offentlegrettslege reglar med omsyn til krav for å gå på storviltjakt. Du skal ha med deg:
 - Jakkort
 - Våpenkort
 - Dokumentasjon på betalt jegeravgift og avlagt skyteprøve
 - Eventuell avtale om jaktlag

Obligatorisk prøvetaking og rapportering:

Informasjon om felte dyr brukast i både forskning og forvaltning. Med slik informasjon kan ein betre ivareta bestanden. For å sikre betre datainnsamling er det innført **obligatorisk** prøvetaking og rapportering.

Opplysningar og felte dyr skal først i Hjorteviltregisteret / Sett og skutt – appen. Tiltaket er heimla i hjorteviltforskriften § 32. Det er jeger sitt ansvar å ta påkrevde prøvar og nøyaktig slaktevekt, og føre inn opplysningane i Hjorteviltregisteret / Sett og skutt.

Innsamling av cwd-prøve og underkjeve:

Villreinnemnda har pålagt jegerane på Hardangervidda å levere **underkjeve av alle dyr** og ta hjerne- og lymfeprøve av **alle felte dyr som er 1,5 år eller eldre**. Prøvetakingsutstyr blir levert ut med korta.

Info om cwd og prøvetaking: <https://www.hjortevilt.no/skrantesjuka/kartleggingsprogrammet-for-skrantesjuka/>

NB: Fjellstyret eller oppsynet skal ikkje ha tilsendt/levert cwd-prøvar. Dette kan berre leverast gjennom ferdigfrankert konvolutt som følger med prøvetakingsutstyret. Ubrukte prøvesett kan leverast til fjellstyret, eller du kan ta vare på settet til neste år.

Alle dyr skal veies nøyaktig:

Nøyaktig slaktevekt (utan hovud, skinn, innvoller, blod og leggbein) skal rapporterast. Slaktevekt rapporterast til nærmaste heile kg. Dette skal først på kontrollkortet, og i Hjorteviltregisteret / Sett og skutt.

Jegerane må benytte eigen vekt til dette. Ha med ei lita vekt i sekken, veg dyret heilt, eller stykk-vis og summer saman. Slaktevekter er viktige data som brukast til å overvåke kondisjonen til dyra i bestanden.

Fredingssoner:

På Ullensvang statsallmenning er det etablert to fredingssoner («fredingssone nord» og «fredingssone sør») der det ikkje er lovleg å drive reinsjakt. Fredingssonene er vist i kart som blir delt ut i lag med korta. **Fredingssonene gjeld heile jakta – eventuelle endringar vil bli opplyst om.**

Kortreturordning:

Ullensvang fjellstyre har ikkje kortreturordning i 2024.

Innlevering av reinskorta etter jakta:

Alle jaktkorta skal sendast til Ullensvang fjellstyre, Sandvikevegen 11, 5780 Kinsarvik (eventuelt leverast på heradshuset) **seinast fem dagar etter jaktslutt. Dette gjeld uavhengig av om korta er brukt eller ikkje.**

Samjakt:

Samjakt med Røldal statsallmenning (kun for innanbygdsbuande jegerar):	
Nummerering i kart delt ut i lag med korta:	Frå og med 2. september og til og med 19. september:
1	<ul style="list-style-type: none">Innanbygdsjegerar med fellingsløyve for villrein utskrive på Røldal statsallmenning (HA 280) kan jakte på fyljande område på Ullensvang statsallmenning:<ul style="list-style-type: none">På sørsida av Bjørnavassdraget frå grensa mot fredingssona, vestover langs sørsida av Bjørnavassdraget til Sigridtjørn, vidare på sørsida av ei rett linje frå vestlegaste punktet i Sigridtjørn til Bjørnaskallen.Sør for ei linje frå Belganuten-Vetlekoll-Storekoll-innløpsos i vatn 1394-Solfonntaggen.
2	<ul style="list-style-type: none">Innanbygdsjegerar med fellingsløyve for villrein utskrive på Ullensvang statsallmenning (HA 281/HA 282) kan jakte innanfor eit område på Røldal statsallmenning som ligg inntil Ullensvang statsallmenning, avgrensa i sør av fyljande grense:<ul style="list-style-type: none">Turistvegen frå Valldalen til Reinsnos, vidare austover langs sørleg grense for Røldal statsallmenning til turistvegen frå Middalsbu til Hedlevassbu, vidare nord for Øvsta Hedlevatnet og Nedsta Hedlevatnet, vidare langs grensa for Røldal statsallmenning mot Vestfold og Telemark til Uranuten.

3	<p>Frå og med 20. september og ut jakta</p> <ul style="list-style-type: none"> Innanbygdsjegerar med fellingsløyve for villrein utskrive på Røldal statsallmenning (HA 280) får utvida samjaktområdet til å inkludera området vest for turistvegen frå Sigridtjørn til Litlos. Området er vidare avgrensa av turiststien frå Litlos til Oddvyrevatnet, kor grensa deretter går i linje over til Solfonntaggen. Innanbygdsjegerar med fellingsløyve for villrein utskrive på Ullensvang statsallmenning (HA 281/HA 282) kan jakte på heile Røldal Statsallmenning nord for E134.
---	----------------------------------------------------------------------------------------------------------------------------------------------------------------------------------------------------------------------------------------------------------------------------------------------------------------------------------------------------------------------------------------------------------------------------------------------------------------------------------------------------------------------------------------------------------------------------------------------------------------

Avtale mellom Ullensvang fjellstyre og private vald i Ullensvang kommune gjeldande for reinsjakta 2024, frå og med 2. september og ut jakta:

- Jegerar som er tildelt kort frå Ullensvang fjellstyre (kort stempla HA 281 eller HA 282) kan bruke kort frå private vald i Ullensvang kommune lista opp under på Ullensvang statsallmenning frå og med 2. september og ut jakta. Avtalen gir og jegerar som er tildelt kort frå Ullensvang fjellstyre (kort stempla HA 281 eller HA 282) rett til å bruke desse korta på dei private valda lista opp under frå og med 2. september og ut jakta.
- Dette gjeld berre jegerar som er tildelt kort frå Ullensvang fjellstyre (kort stempla HA 281 eller HA 282)
- For valdet HA 17 Heimfjell Sameigelag gjeld avtalen berre delen av valdet som ligg i Ullensvang kommune, og for kort tilhøyrande grunneigarar frå delen av valdet som ligg i Ullensvang kommune

Avtalen gjeld mellom Ullensvang fjellstyre og fyljande private vald i Ullensvang kommune:

HA 2 Vestfjell Grunneigarlag	HA 3 Heimste Hadlaskard	HA 5a og B Opedal Grunneigarlag
HA 5-1 Solbjørg	HA 5-2 Ullensvang Jakt & Fiskelag	HA 9 Fagradal og Peisabotn stølssameige
HA 10 Kvalnes/Skjeldås/Espe	HA 12 Kinso Grunneigarlag	HA 14 Tveismedalen/Vassdalen
HA 17 Heimfjell Sameigelag (berre delen av valdet som ligg i Ullensvang kommune)	HA 296 Odda Storvald	

Transport:

Villreinjegerar med gyldig fellingsløyve kan nytte fly eller helikopter til inn-transport frå og med tre dagar før reinsjakta og under reinsjakta. Villreinjegerar med gyldig fellingsløyve kan nytte fly eller helikopter til ut-transport under reinsjakta, og til og med tre dagar etter reinsjakta. Kontakinfo til flyselskapa står under kontaktinformasjon på siste side. Det er fastsett eigne vatn det kan landast på til dette føremålet, her kan helikopter lande innanfor ein avstand på 100 meter frå vatna.

Vatna det kan landast ved på Ullensvang statsallmenning er:

- Litlosvatn
- Kvennsjøen
- Øvsta Krokavatnet
- Nedsta Krokavatnet
- Øvsta Bjørnavatnet
- Nedsta Bjørnavatnet
- Midtra Grøndalsvatn
- Vetle Valgardsvatn
- Store Valgardsvatn
- Holmavatnet

Det blir sett opp nokre turar med traktor for uttransport av kjøt på strekninga Hansbu-Tinnhølen. Når det er ledig kapasitet kan ein senda inn utstyr med traktorane. Liste over traktorsjåførar som har løyve blir lagt ut på heimesida <http://hardangervidda-fjellstyra.no/jakt-ullensvang> for jakta. Det er opp til kvar enkelt jeger å ta kontakt med traktorsjåfør for å avtale transport

Telting:

Det er fastsett eigne teltplassar for villreinjegerar, med eventuelle hjelpemannskap. Ein dag før og under villreinjakta kan ein kunn telte eller slå leir på fyljande stadar:

Teltplass	UTM sone 32 v
Hansbu før bekken	412220, 6661760
Hansbu v/naustet (Nedsta Krokavatnet)	411220, 6661190
Litlos	396440, 6662870
Belebotn	397420, 6658690
Nybu v/Håvardsvatn	383780, 6664470
Øvsta Krokavasshadlet	405120, 6662790
Holmavatnet	393120, 6657790
Hovlandsstølen	408405, 6657790
Ysteinsbu	401797, 6661894
Raudåna	399689, 6659247
Belebu	399268, 6659218
Bjørnavassbu	408839, 6657269
Kortmark	405231, 6656510
Persbu	404101, 6655663
Nordsida av Midtra Grøndalsvatn	396586, 6668683
Torehytta	391124, 6676543
Tyssevassbu	380210, 6670728
Langavatnet ved Ullensvang fjellstyre si hytte	376310, 6663716

[Lenke til kart med oversikt over teltplassane.](#)

Forskrift om telt- og leirslåing innen Eidfjord, Ullensvang og Røldal statsallmenningar:

<https://lovdata.no/dokument/LF/forskrift/1987-11-06-897>

Vedtak gjort av Fellesstyret for Ullensvang statsallmenning i sak FUS 27/18 i møte 15.5.2018:

http://hardangervidda-fjellstyra.no/index.php?pagePreview=1&p=1_118

Kontaktinformasjon:

Ullensvang Fjellstyre:

ullensvang@fjellstyrene.no

Fjellopsyn: Eirik V. Dørheim: 482 70 778

Fjellstyreleiar: Jarle Rasmussen: 901 38 958

Fonnafly: 48 88 02 32

Airlift: 53 66 64 40

Fjellfly: 452 06 888

Helitrans: 483 12 310

Hardangervidda Fjellopsyn: 949 78 534

Oppsynssentralen Skinnarbu: 815 32 450

**Korta skal vera Ullensvang
fjellstyre v/sekretær i hende
seinast 5 dagar etter
jaktslutt. Korta sendast til:
Ullensvang fjellstyre,
Sandvikevegen 11, 5780
Kinsarvik**

Samjakt mellom Ullensvang statsallmenning og Røldal statsallmenning (kun for innanbygdsbuande) frå og med 2. september

Frå og med 2. september til og med 19. september:

Område 1:

- Innanbygdsjegerar med fellingsløyve for villrein utskrive på Røldal statsallmenning (HA 280) kan jakte på fylgjande område på Ullensvang statsallmenning:
 - På sørsida av Bjørnavassdraget frå grensa mot fredingssona, vestover langs sørsida av Bjørnavassdraget til Sigridtjørn, vidare på sørsida av ei rett linje frå vestlegaste punktet i Sigridtjørn til Bjørnaskallen.
 - Sør for ei linje frå Belganuten-Vetlekoll-Storekoll-innløpsos i vatn 1394-Solfonntaggen.

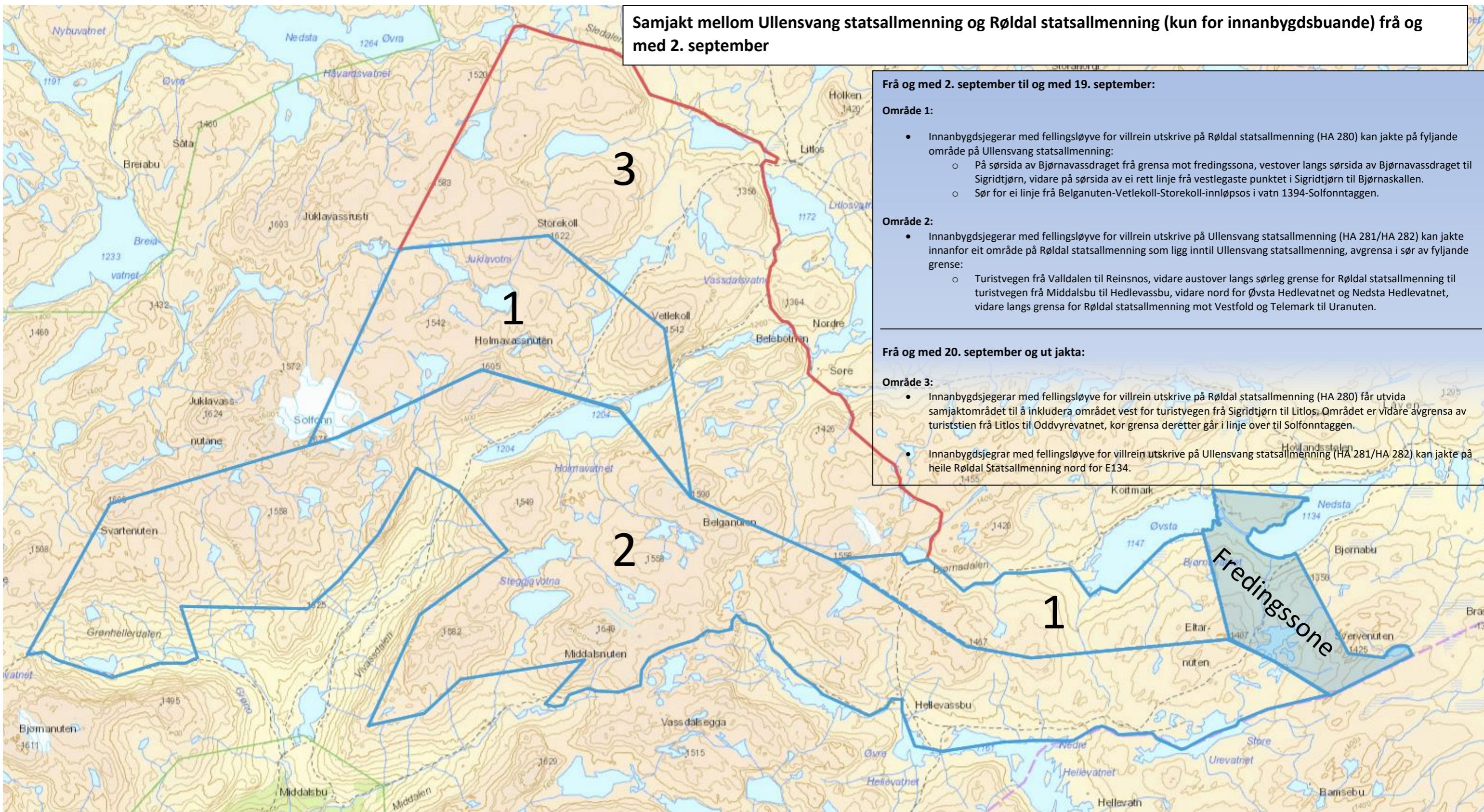
Område 2:

- Innanbygdsjegerar med fellingsløyve for villrein utskrive på Ullensvang statsallmenning (HA 281/HA 282) kan jakte innanfor eit område på Røldal statsallmenning som ligg inntil Ullensvang statsallmenning, avgrensa i sør av fylgjande grense:
 - Turistvegen frå Valdalen til Reinsnos, vidare austover langs sørleg grense for Røldal statsallmenning til turistvegen frå Middalsbu til Hedlevassbu, vidare nord for Øvsta Hedlevatnet og Nedsta Hedlevatnet, vidare langs grensa for Røldal statsallmenning mot Vestfold og Telemark til Uranuten.

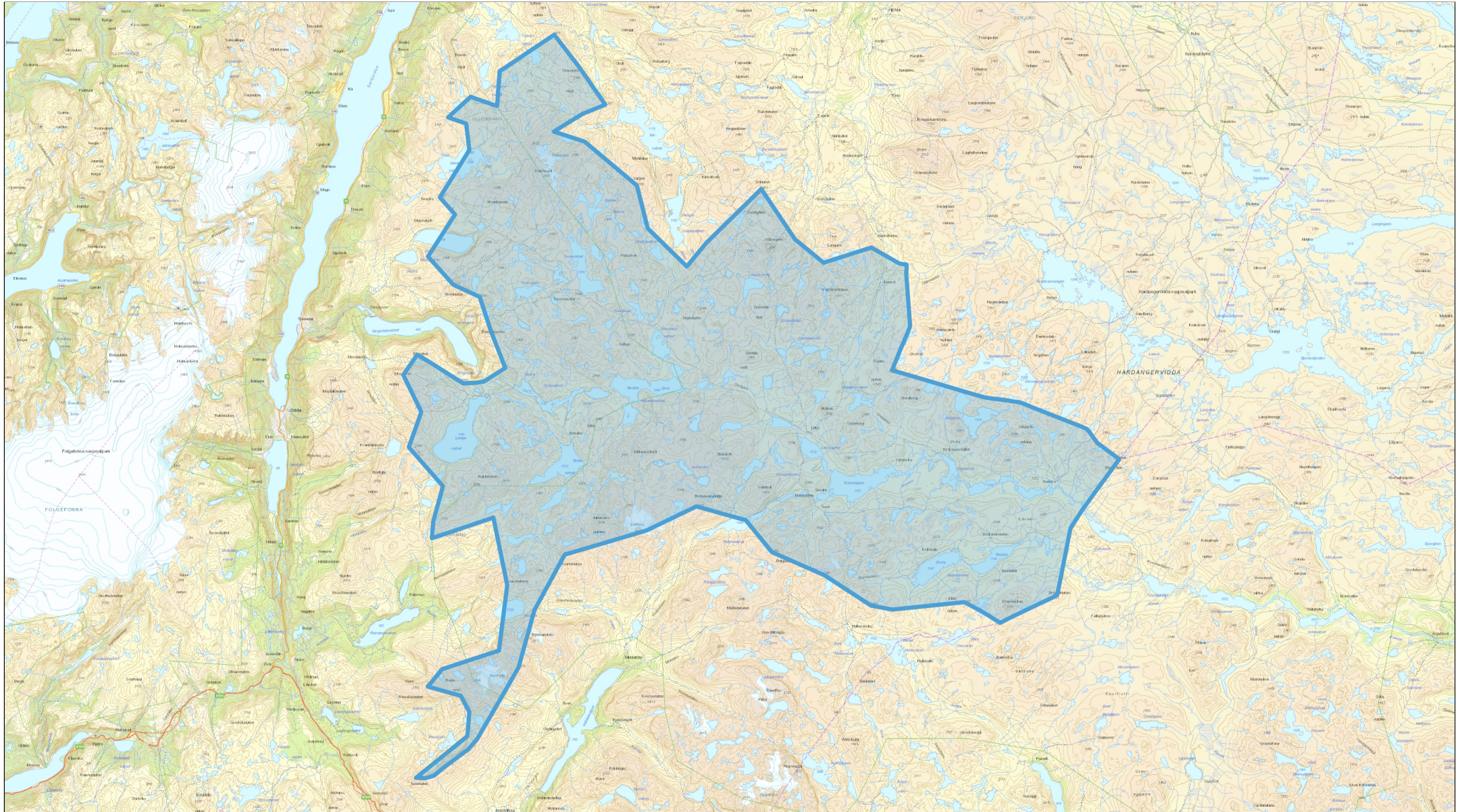
Frå og med 20. september og ut jakta:

Område 3:

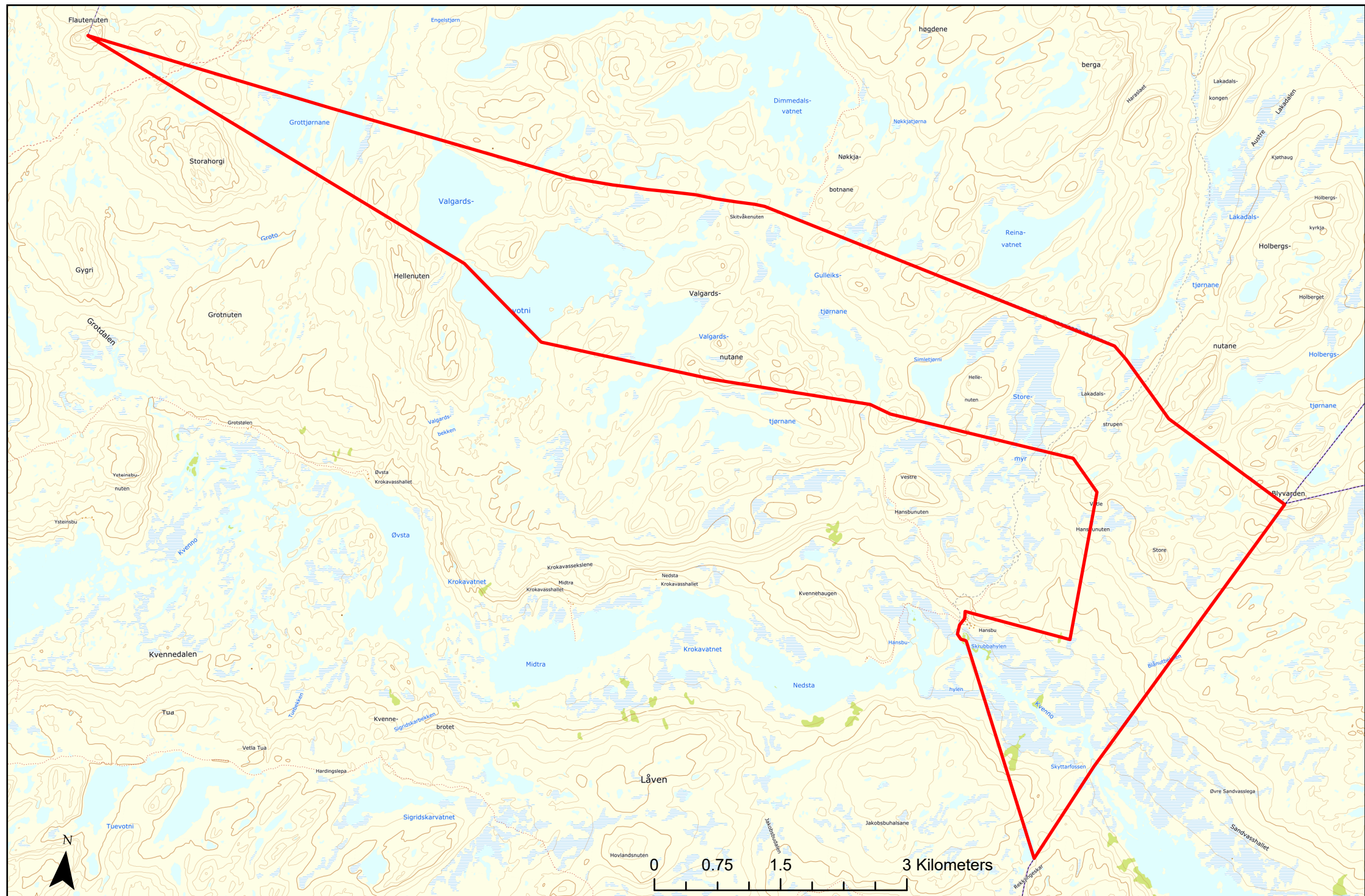
- Innanbygdsjegerar med fellingsløyve for villrein utskrive på Røldal statsallmenning (HA 280) får utvida samjaktområdet til å inkludera området vest for turistvegen frå Sigridtjørn til Litlos. Området er vidare avgrensa av turiststien frå Litlos til Oddvrevatnet, kor grensa deretter går i linje over til Solfonntaggen.
- Innanbygdsjegerar med fellingsløyve for villrein utskrive på Ullensvang statsallmenning (HA 281/HA 282) kan jakte på heile Røldal Statsallmenning nord for E134.



Ullensvang statsallmenning



Fredingszone nord Ullensvang statsallmenning



Fredingsssone sør Ullensvang statsallmenning

